

# Bürgerinitiative Energiewende Gütersloh

## Wer wir sind

Die Bürgerinitiative Energiewende Gütersloh wurde im August 2011 gegründet. Wir treffen uns monatlich in der Weberei in Gütersloh.

Wir pflegen ein Netzwerk mit vielen Gruppen und Einrichtungen der Region, die sich mit den Themen Umwelt, Klima und Energie beschäftigen. Wir machen uns sachkundig, planen Aktionen und Informationsveranstaltungen und mischen uns ein.

Unsere Treffen und Veranstaltungen sind offen für alle Interessierten der Stadt und des Kreises Gütersloh, die eine rasche Energiewende in ihrer Heimat unterstützen wollen.

Wir betreiben eine Internetplattform mit freier Software und geben die Klimanachrichten der Region als Newsletter heraus. In unserem Online-Kalender finden Sie alle Veranstaltungen zu Energie und Umwelt, soweit sie uns bekannt sind.

**Wenn der Wind des Wandels weht,  
bauen die einen Schutzmauern,  
die anderen bauen Windmühlen.**

chinesische Weisheit

## Kontakt

**Kurt Gramlich**

[kurt.gramlich@fee-owl.de](mailto:kurt.gramlich@fee-owl.de)

[wiki.fee-owl.de](http://wiki.fee-owl.de)

[www.energiewende-guetersloh.de](http://www.energiewende-guetersloh.de)

## Unsere Ziele

**Mitarbeit am  
schnellen Atomausstieg**

**lokale Umsetzung  
der CO<sub>2</sub>-Minderung**

**Umstellung der Energieversorgung  
auf erneuerbare Quellen**

**Aufbau einer dezentralen,  
demokratischen Energieversorgung**



[www.energiewende-guetersloh.de](http://www.energiewende-guetersloh.de)

**Bürgerinitiative**

Sonne

Fahrrad

100% regenerativ

Klima

Umwelt

Energieeffizienz

Bus

**Energiewende**

Bahn

Wind

CO<sub>2</sub>-Minderung

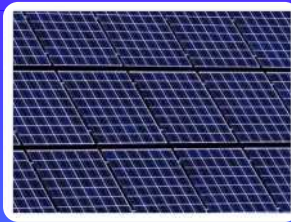
regional

nachwachsende Rohstoffe

nachhaltig

V 11.2012

# Dafür stehen wir



# Bürgerinitiative Energiewende Gütersloh



## Energiewende

- lokale regenerative Energieerzeugung ausbauen
- regionale Wertschöpfung verwirklichen
- Bürgerbeteiligung ermöglichen
- Stadtwerke einbinden
- erneuerbare Energien und Naturschutz einvernehmlich kombinieren



## Sonne, Wind, Biomasse

- Nachhaltigkeit durch regenerative Energie
- schnelle Umstellung
- Erprobung von Speichertechnologien
- Onshore vor Offshore
- EEG erhalten



## Industrie und Gewerbe

- Energieeffizienz verbessern
- Energiewende als Chance für die Region verstehen und damit örtliche Firmen stärken
- Technologieführer der Energiewende werden



## Flughafen Gütersloh

- zur regionalen Energieversorgung in Bürgerhand nutzen
- Naturschutz umfassend berücksichtigen
- Gewerbepark zur Förderung und Entwicklung regenerativer Technologien ansiedeln



## Hier könnte Ihre Idee stehen ...

Unterstützen Sie uns  
mit Ihren Ideen und  
Ihrem KnowHow!



## Gebäudesanierung

- Passivhaus-Bauweise als Standard bei Sanierung und Neubau anwenden
- wärmietenneutrale Renovierung
- Beratung ausbauen und Fördermittel nutzen
- Aufklärung zum Passivhaus
- Einsatz umweltfreundlicher Baustoffe



## Lebensweise

- Lebensgrundlage für zukünftige Generationen erhalten
- regionale und saisonale Produkte bevorzugen
- ökologischen Fußabdruck bewusst machen
- Unterstützung von "Donnerstag ist VeggieTag"



## Energieerzeugung und -verteilung

- sofortiger Atomausstieg
- auch bei den Stadtwerken GT (noch immer 35% Atomstrom)
- keine neuen Kohlekraftwerke
- Kraft-Wärme-Kopplung fördern
- Umbau vom hierarchischen zum dezentralen Netz



## Verkehrswende

- Fahrradstraßen einrichten
- Tempo 30 in Städten
- Bevorzugung des Autos abschaffen
- Bus- und Bahnangebot stärken
- regionale Warenkreisläufe fördern, aber auch fordern

+++ September 2010, um das Ziel "max. 2°C Temperaturerhöhung weltweit" einzuhalten, beschließt die Bundesregierung:  
klimaschädliche Treibhausgase ... minus 40% bis 2020... minus 90% bis 2050; Stromverbrauch ... bis 2020 35% ...  
bis 2050 60% aus erneuerbaren Energien, klimaneutraler Gebäudebestand bis 2050 +++

+++ September 2012, Kreistag Gütersloh beschließt bis 2050 rechnerisch energieautark zu werden +++